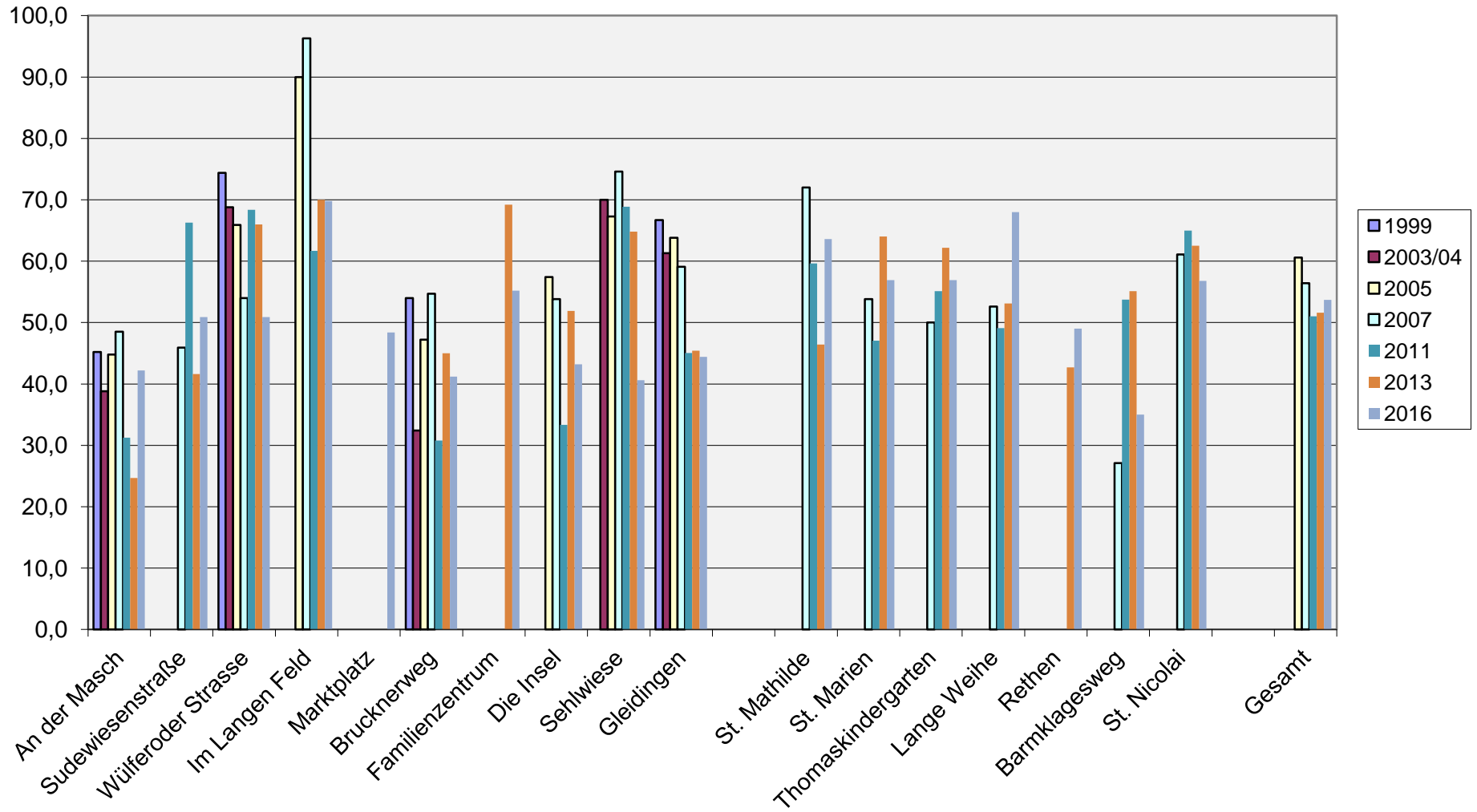
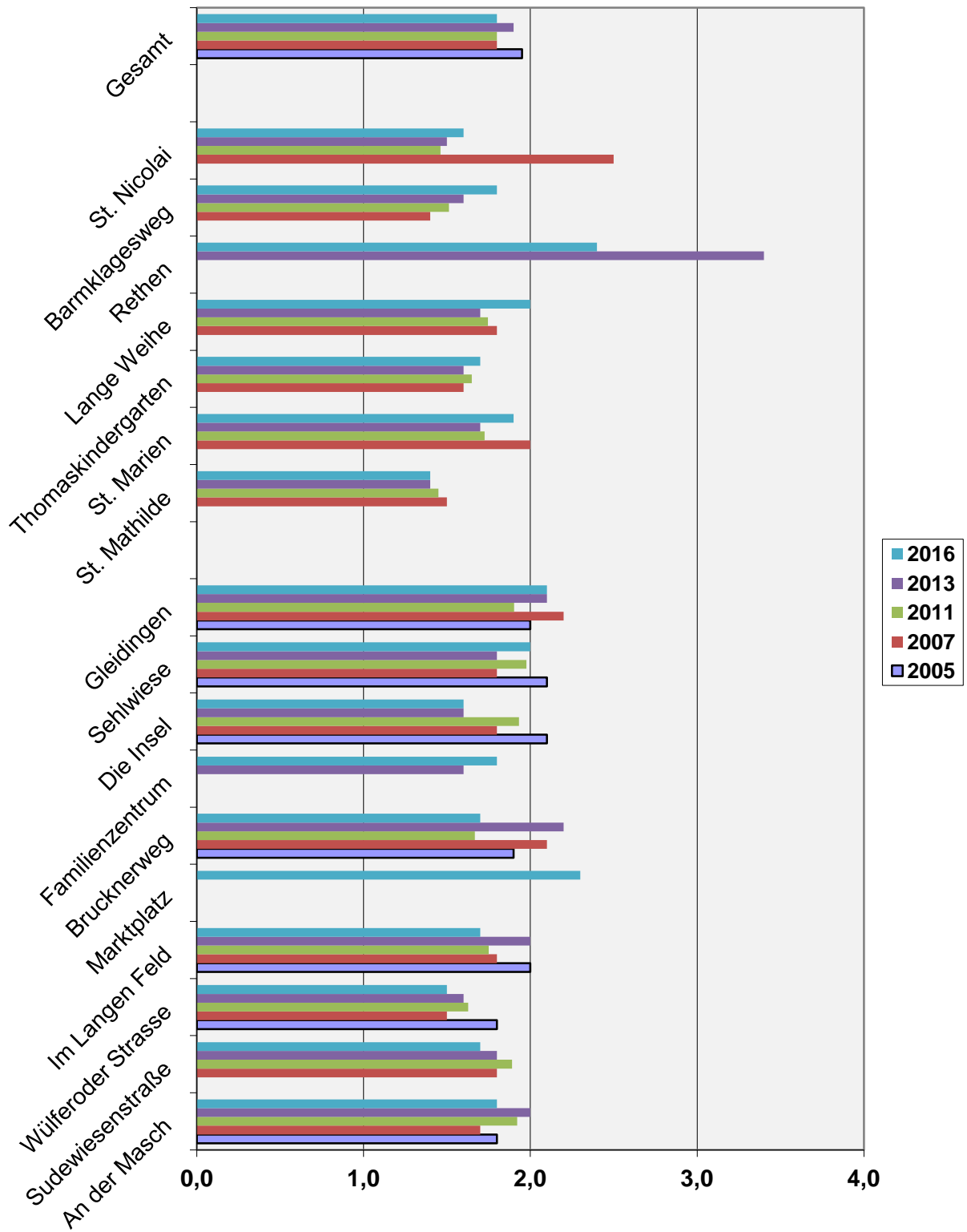


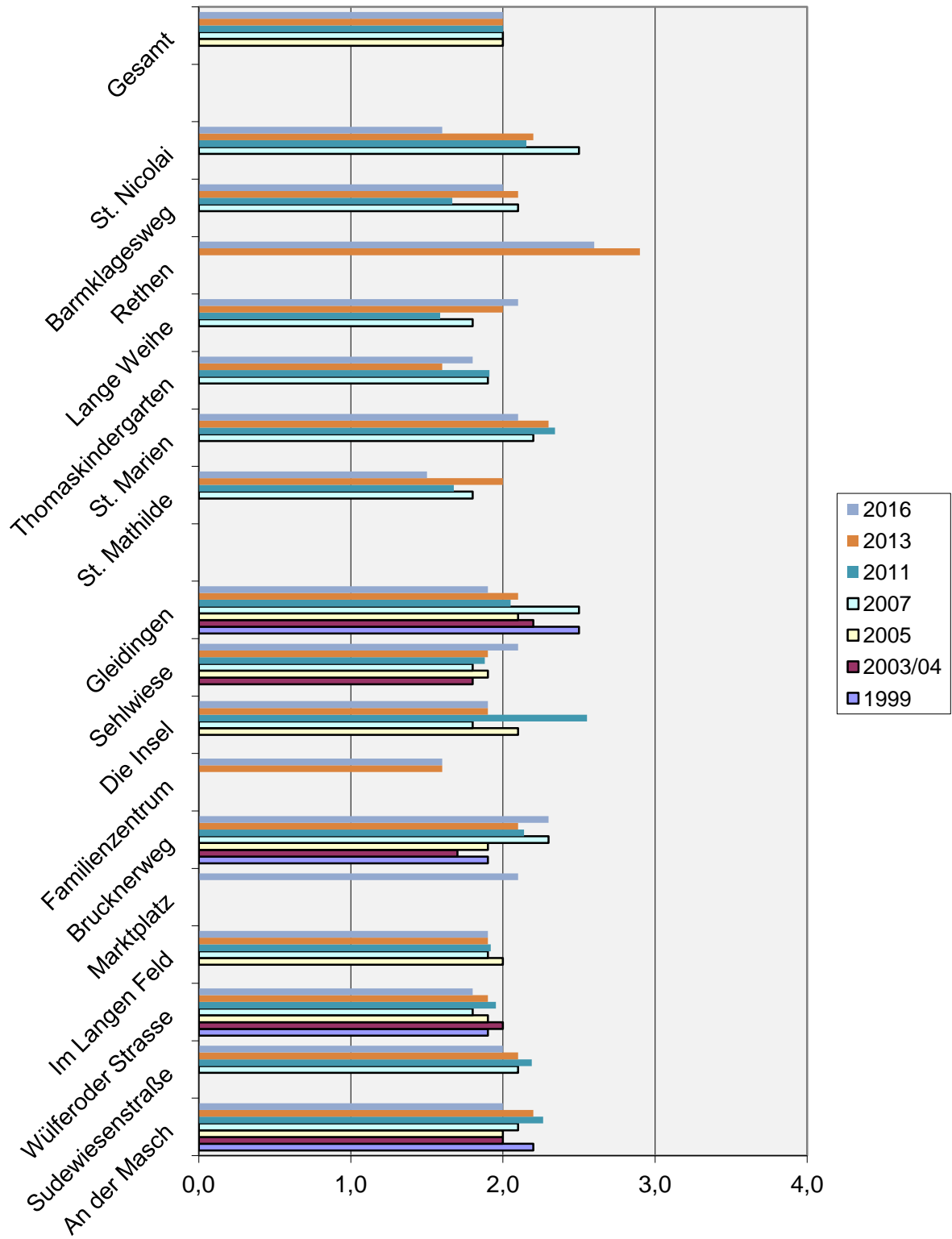
Beteiligung (Angaben in %)



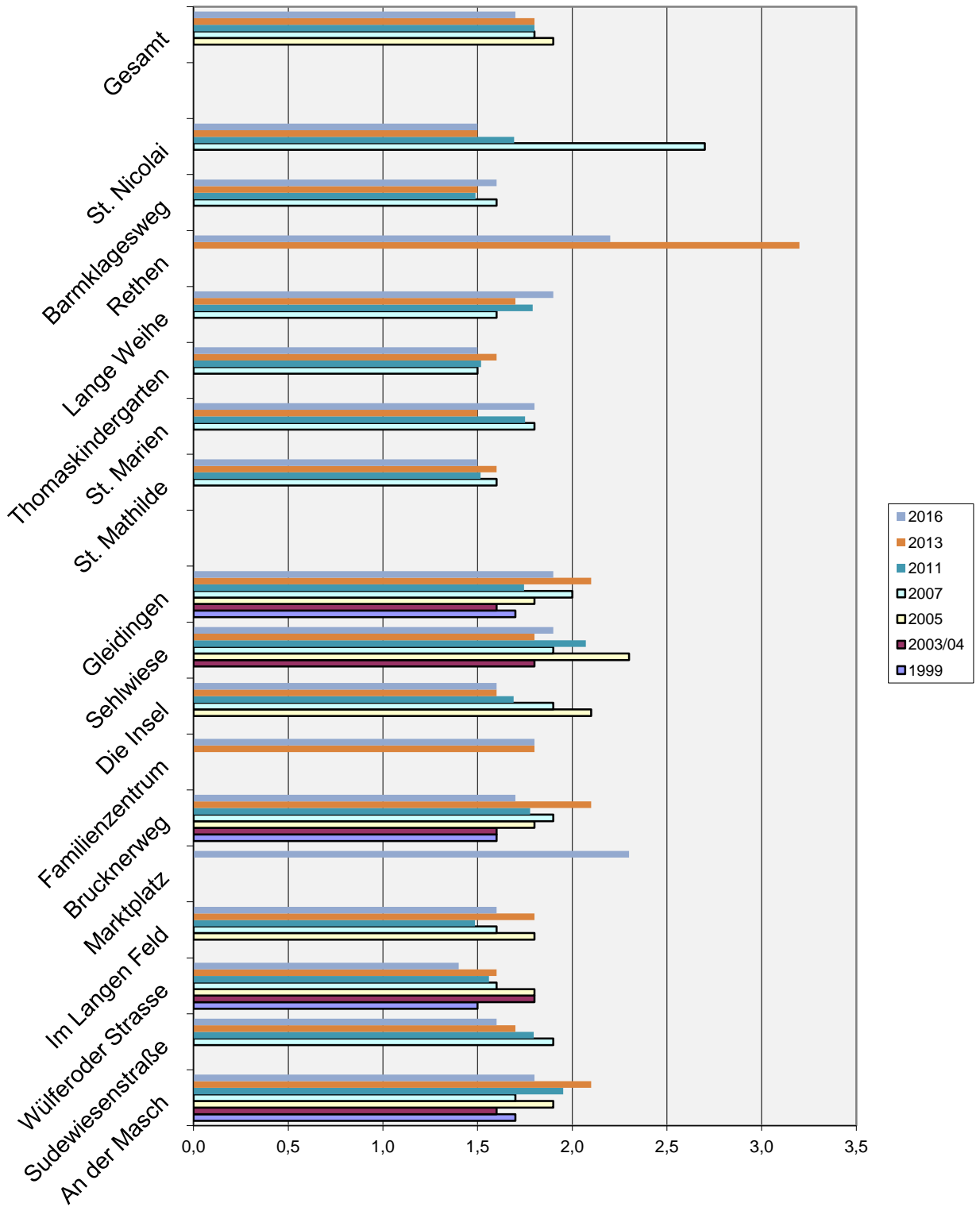
Wie zufrieden sind Sie insgesamt mit der Betreuungseinrichtung?



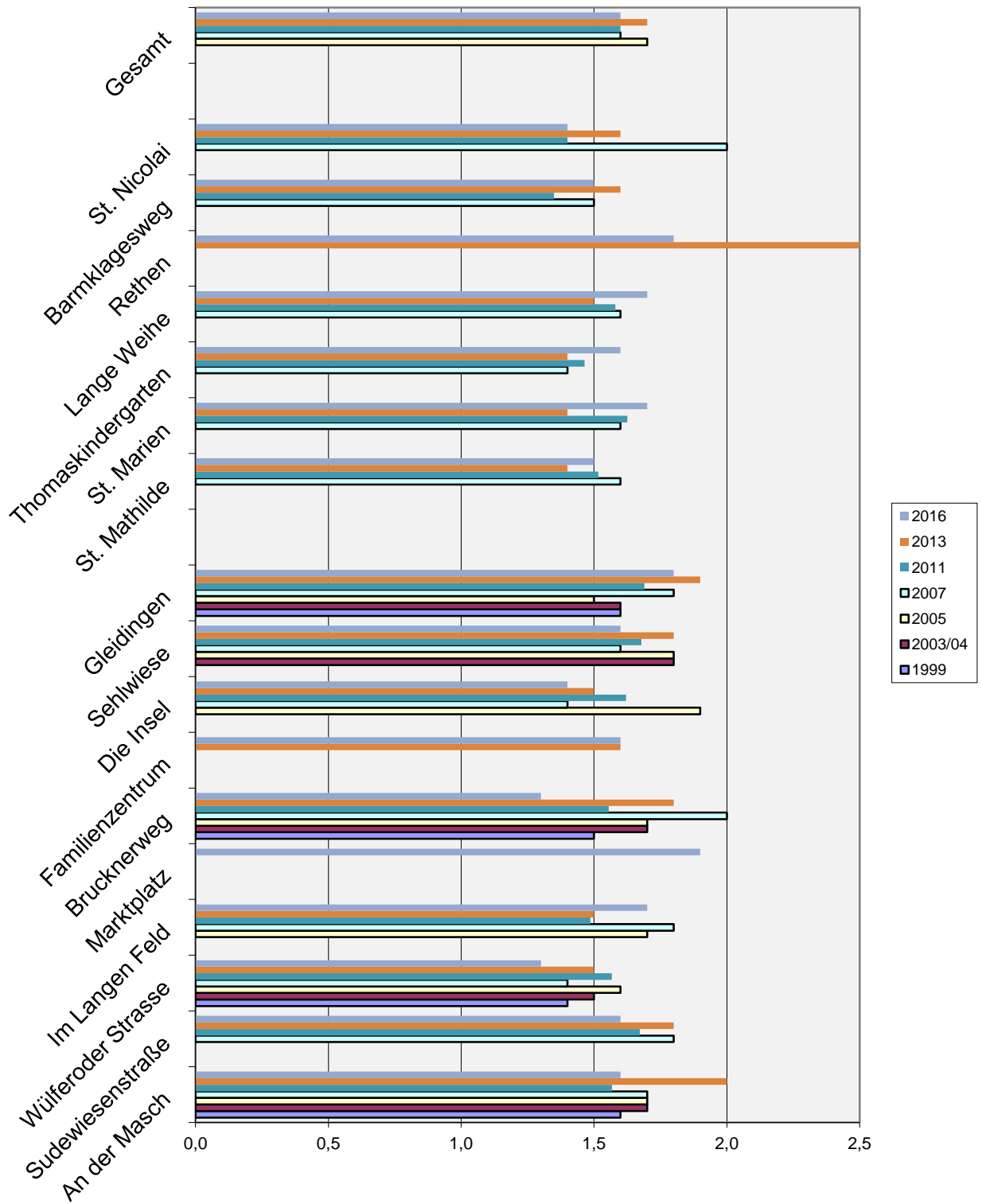
Wie beurteilen Sie die Ausstattung der Einrichtung?



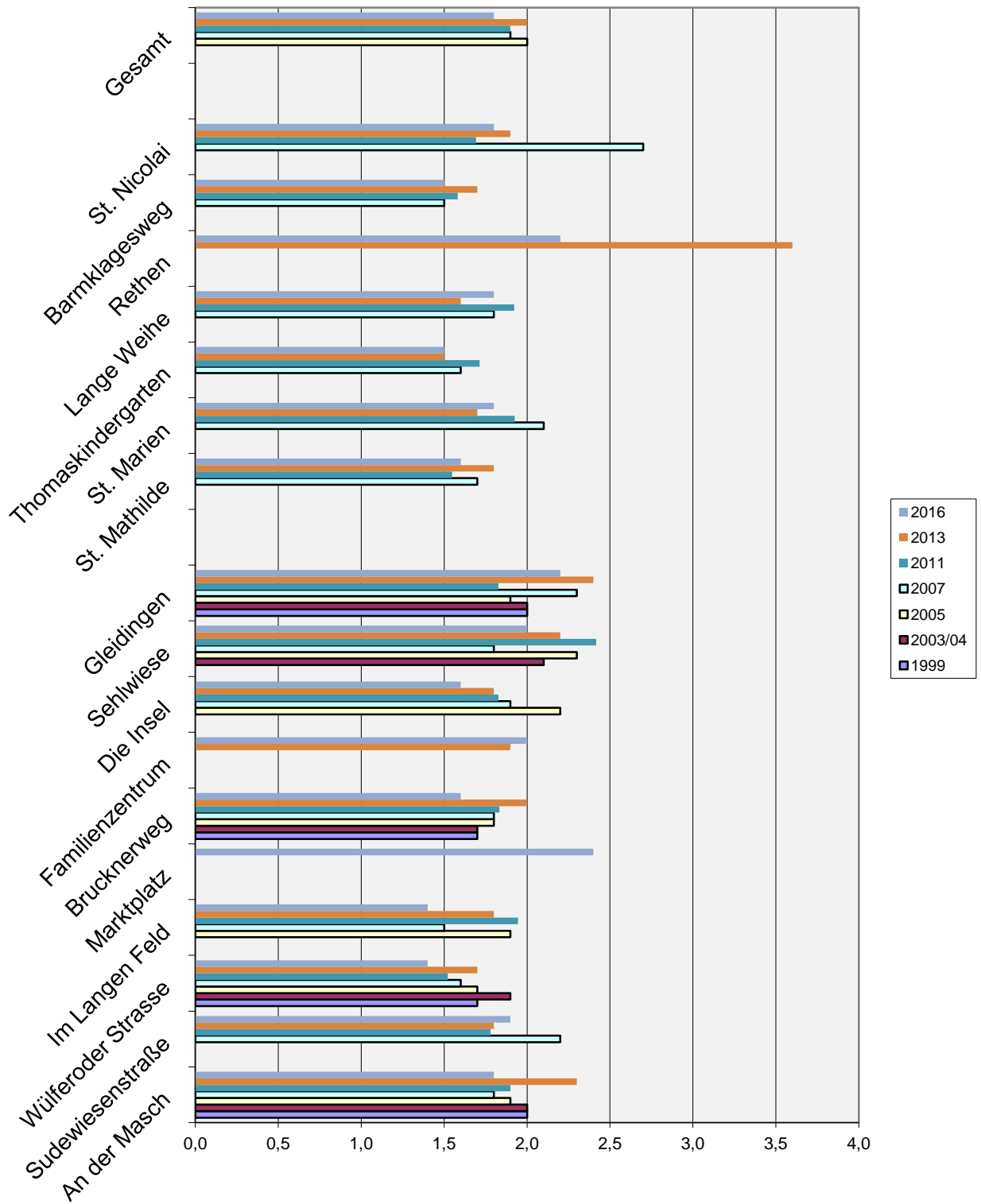
Wie zufrieden sind Sie mit der pädagogischen Arbeit der Erzieherinnen / Erzieher ?



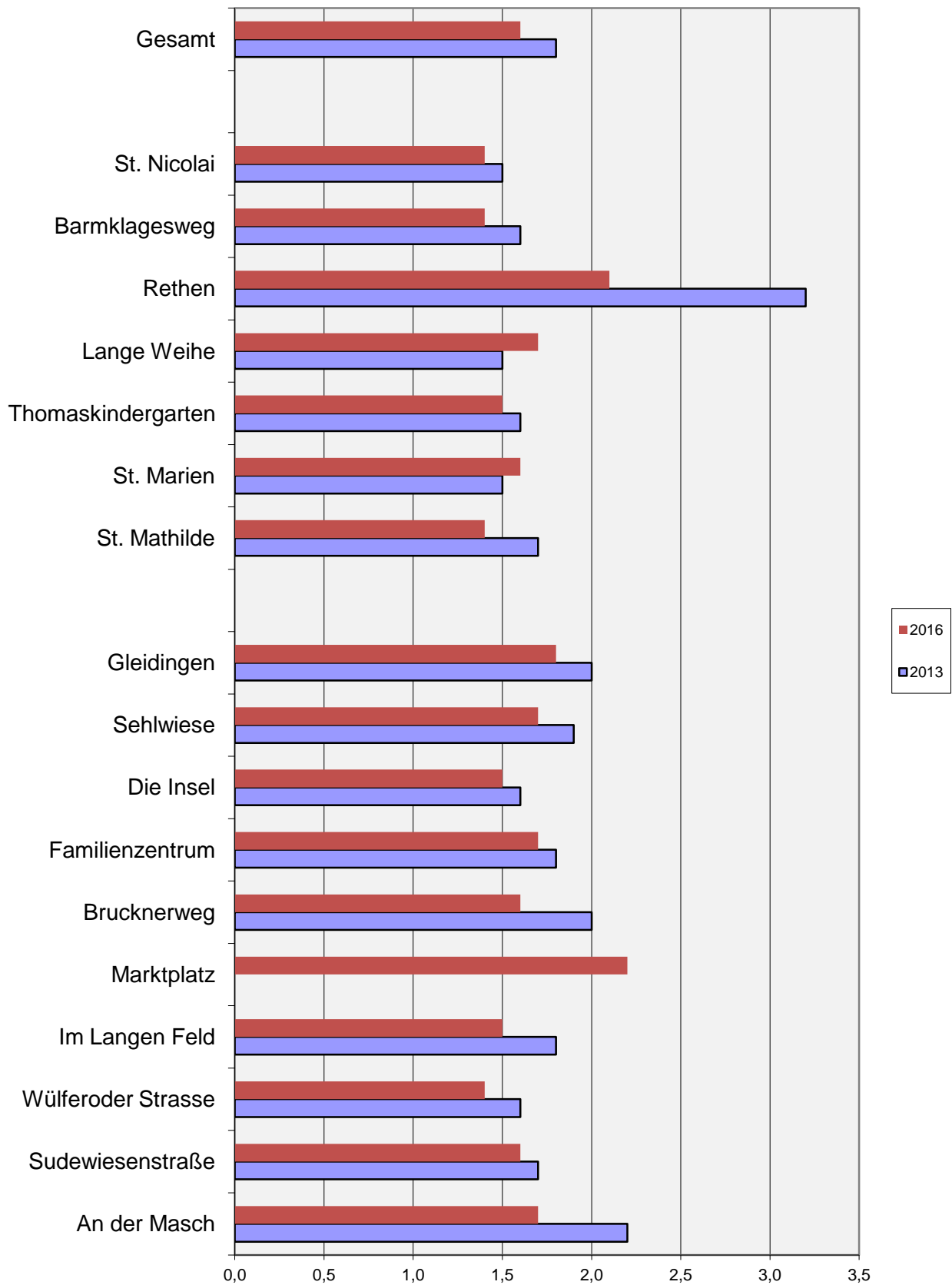
Fühlt sich Ihr Kind in der Einrichtung wohl?



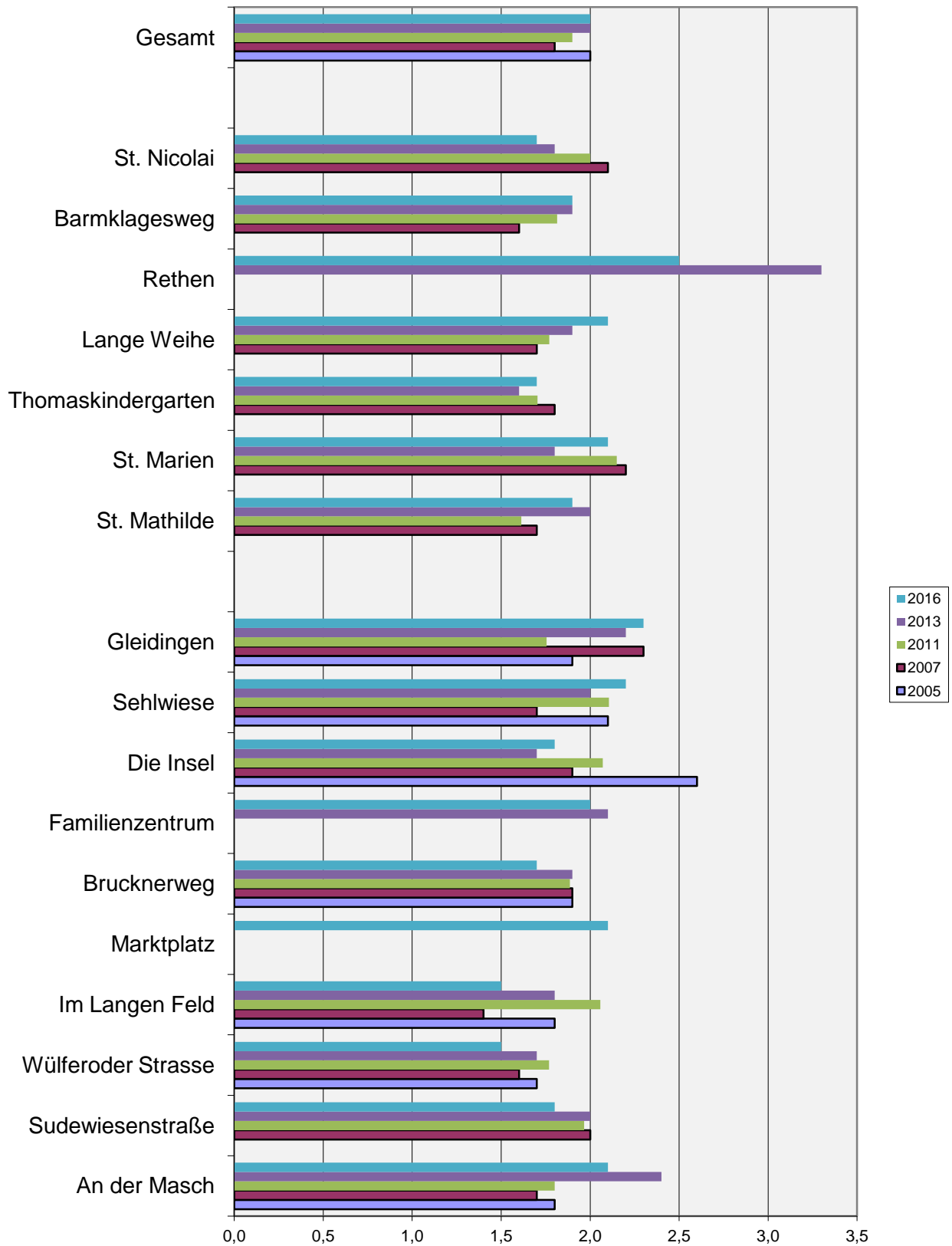
Wie beurteilen Sie die Zusammenarbeit zwischen Kita und Eltern?



Wie groß ist Ihr Vertrauen in die pädagogische Kompetenz der Erzieherinnen bzw. der Erzieher ?



Werden Sie ausreichend über die Arbeit der Einrichtung und die Aktivitäten informiert?



Wie beurteilen Sie die Ausstattung der Kindertagesstätte?

	1999	2003/04	2005	2007	2011	2013	2016
An der Masch	2,2	2,0	2,0	2,1	2,3	2,2	2,0
Sudewiesenstraße	0,0	0,0	0,0	2,1	2,2	2,1	2,0
Wülferoder Strasse	1,9	2,0	1,9	1,8	2,0	1,9	1,8
Im Langen Feld	0,0	0,0	2,0	1,9	1,9	1,9	1,9
Marktplatz							2,1
Brucknerweg	1,9	1,7	1,9	2,3	2,1	2,1	2,3
Familienzentrum						1,6	1,6
Die Insel	0,0	0,0	2,1	1,8	2,6	1,9	1,9
Sehlwiese	0,0	1,8	1,9	1,8	1,9	1,9	2,1
Gleidingen	2,5	2,2	2,1	2,5	2,1	2,1	1,9
St. Mathilde	0,0	0,0	0,0	1,8	1,7	2,0	1,5
St. Marien	0,0	0,0	0,0	2,2	2,3	2,3	2,1
Thomaskindergarte	0,0	0,0	0,0	1,9	1,9	1,6	1,8
Lange Weihe	0,0	0,0	0,0	1,8	1,6	2,0	2,1
Rethen						2,9	2,6
Barmklagesweg	0,0	0,0	0,0	2,1	1,7	2,1	2,0
St. Nicolai	0,0	0,0	0,0	2,5	2,2	2,2	1,6
Gesamt	0,0	0,0	2,0	2,0	2,0	2,0	2,0

Fühlt sich Ihr Kind in der Einrichtung wohl?

	1999	2003/04	2005	2007	2011	2013	2016
An der Masch	1,6	1,7	1,7	1,7	1,6	2,0	1,6
Sudewiesenstraße	0,0	0,0	0,0	1,8	1,7	1,8	1,6
Wülferoder Strasse	1,4	1,5	1,6	1,4	1,6	1,5	1,3
Im Langen Feld	0,0	0,0	1,7	1,8	1,5	1,5	1,7
Marktplatz							1,9
Brucknerweg	1,5	1,7	1,7	2,0	1,6	1,8	1,3
Familienzentrum						1,6	1,6
Die Insel	0,0	0,0	1,9	1,4	1,6	1,5	1,4
Sehlwiese	0,0	1,8	1,8	1,6	1,7	1,8	1,6
Gleidingen	1,6	1,6	1,5	1,8	1,7	1,9	1,8
St. Mathilde	0,0	0,0	0,0	1,6	1,5	1,4	1,5
St. Marien	0,0	0,0	0,0	1,6	1,6	1,4	1,7
Thomaskindergarte	0,0	0,0	0,0	1,4	1,5	1,4	1,6
Lange Weihe	0,0	0,0	0,0	1,6	1,6	1,5	1,7
Rethen						2,5	1,8
Barmklagesweg	0,0	0,0	0,0	1,5	1,3	1,6	1,5
St. Nicolai	0,0	0,0	0,0	2,0	1,4	1,6	1,4
Gesamt	0,0	0,0	1,7	1,6	1,6	1,7	1,6

Wie beurteilen Sie das Essenangebot?

	1999	2003/04	2005	2007	2011
An der Masch	2,4	2,1	2,0	2,5	2,5
Sudewiesenstraße	0	0	0	2,6	2,4
Wülferoder Strasse	2,2	2,2	2,5	2,2	2,2
Im Langen Feld	0,0	0,0	0,0	0,0	
Marktplatz					
Brucknerweg	2,1	1,7	2,3	2,5	2,0
Familienzentrum					
Die Insel	0,0	0,0	2,0	1,2	2,4
Sehlwiese	0,0	2,3	2,6	2,5	2,3
Gleidingen	2,2	2,5	2,2	2,2	2,3
St. Mathilde	0,0	0,0	0,0	1,7	2,4
St. Marien	0,0	0,0	0,0	2,4	2,1
Thomaskindergarte	0,0	0,0	0,0	2,1	1,7
Lange Weihe	0,0	0,0	0,0	1,9	1,9
Rethen					
Barmklagesweg	0,0	0,0	0,0	2,4	2,9
St. Nicolai	0,0	0,0	0,0	1,4	1,8
Gesamt	2,3	2,2	2,3	2,2	2,3

Werden Sie ausreichend über die Arbeit informiert?

	2005	2007	2011	2013	2016
An der Masch	1,8	1,7	1,8	2,4	2,1
Sudewiesenstraße	0,0	2,0	2,0	2,0	1,8
Wülferoder Strasse	1,7	1,6	1,8	1,7	1,5
Im Langen Feld	1,8	1,4	2,1	1,8	1,5
Marktplatz					2,1
Brucknerweg	1,9	1,9	1,9	1,9	1,7
Familienzentrum				2,1	2,0
Die Insel	2,6	1,9	2,1	1,7	1,8
Sehlwiese	2,1	1,7	2,1	2,0	2,2
Gleidingen	1,9	2,3	1,8	2,2	2,3
St. Mathilde	0,0	1,7	1,6	2,0	1,9
St. Marien	0,0	2,2	2,2	1,8	2,1
Thomaskindergarte	0,0	1,8	1,7	1,6	1,7
Lange Weihe	0,0	1,7	1,8	1,9	2,1
Rethen				3,3	2,5
Barmklagesweg	0,0	1,6	1,8	1,9	1,9
St. Nicolai	0,0	2,1	2,0	1,8	1,7
Gesamt	2,0	1,8	1,9	2,0	2,0

Beteiligung

	1999	2003/04	2005	2007	2011	2013	2016
An der Masch	45,2	38,8	44,8	48,5	31,3	24,7	42,2
Sudewiesenstraße	0,0	0,0	0,0	45,9	66,3	41,6	50,9
Wülferoder Strasse	74,4	68,8	65,9	54,0	68,4	66,0	50,9
Im Langen Feld	0,0	0,0	90,0	96,3	61,7	70,0	69,8
Marktplatz							48,4
Brucknerweg	54,0	32,4	47,2	54,7	30,8	45,0	41,2
Familienzentrum						69,2	55,2
Die Insel	0,0	0,0	57,4	53,8	33,3	51,9	43,2
Sehlwiese	0,0	70,0	67,3	74,6	68,9	64,8	40,6
Gleidingen	66,7	61,3	63,8	59,1	45,0	45,4	44,4
St. Mathilde	0,0	0,0	0,0	72,0	59,6	46,4	63,6
St. Marien	0,0	0,0	0,0	53,8	47,1	64,0	56,9
Thomaskindergarte	0,0	0,0	0,0	50,0	55,1	62,2	56,9
Lange Weihe	0,0	0,0	0,0	52,6	49,1	53,1	68,0
Rethen						42,7	49,0
Barmklagesweg	0,0	0,0	0,0	27,1	53,8	55,1	35,0
St. Nicolai	0,0	0,0	0,0	61,1	65,0	62,5	56,8
Gesamt			60,6	56,4	51,0	51,6	53,7

Wie zufrieden sind Sie mit der päd. Arbeit der Erzieherinnen und Erzieher?

	1999	2003/04	2005	2007	2011	2013	2016
An der Masch	1,7	1,6	1,9	1,7	2,0	2,1	1,8
Sudewiesenstraße	0,0	0,0	0,0	1,9	1,8	1,7	1,6
Wülferoder Strasse	1,5	1,8	1,8	1,6	1,6	1,6	1,4
Im Langen Feld	0,0	0,0	1,8	1,6	1,5	1,8	1,6
Marktplatz							2,3
Brucknerweg	1,6	1,6	1,8	1,9	1,8	2,1	1,7
Familienzentrum						1,8	1,8
Die Insel	0,0	0,0	2,1	1,9	1,7	1,6	1,6
Sehlwiese	0,0	1,8	2,3	1,9	2,1	1,8	1,9
Gleidingen	1,7	1,6	1,8	2,0	1,7	2,1	1,9
St. Mathilde	0,0	0,0	0,0	1,6	1,5	1,6	1,5
St. Marien	0,0	0,0	0,0	1,8	1,8	1,5	1,8
Thomaskindergarten	0,0	0,0	0,0	1,5	1,5	1,6	1,5
Lange Weihe	0,0	0,0	0,0	1,6	1,8	1,7	1,9
Rethen						3,2	2,2
Barmklagesweg	0,0	0,0	0,0	1,6	1,5	1,5	1,6
St. Nicolai	0,0	0,0	0,0	2,7	1,7	1,5	1,5
Gesamt	0,0	0,0	1,9	1,8	1,8	1,8	1,7

Wie beurteilen Sie die Zusammenarbeit zwischen Kita und Eltern?

	1999	2003/04	2005	2007	2011	2013	2016
An der Masch	2,0	2,0	1,9	1,8	1,9	2,3	1,8
Sudewiesenstraße	0,0	0,0	0,0	2,2	1,8	1,8	1,9
Wülferoder Strasse	1,7	1,9	1,7	1,6	1,5	1,7	1,4
Im Langen Feld	0,0	0,0	1,9	1,5	1,9	1,8	1,4
Marktplatz							2,4
Brucknerweg	1,7	1,7	1,8	1,8	1,8	2,0	1,6
Familienzentrum						1,9	2,0
Die Insel	0,0	0,0	2,2	1,9	1,8	1,8	1,6
Sehlwiese	0,0	2,1	2,3	1,8	2,4	2,2	2,0
Gleidingen	2,0	2,0	1,9	2,3	1,8	2,4	2,2
St. Mathilde	0,0	0,0	0,0	1,7	1,5	1,8	1,6
St. Marien	0,0	0,0	0,0	2,1	1,9	1,7	1,8
Thomaskindergarten	0,0	0,0	0,0	1,6	1,7	1,5	1,5
Lange Weihe	0,0	0,0	0,0	1,8	1,9	1,6	1,8
Rethen						3,6	2,2
Barmklagesweg	0,0	0,0	0,0	1,5	1,6	1,7	1,5
St. Nicolai	0,0	0,0	0,0	2,7	1,7	1,9	1,8
Gesamt	0,0	0,0	2,0	1,9	1,9	2,0	1,8

Wie groß ist Ihr Vertrauen in die pädagogische Kompetenz der Erzieherinnen / der Erzieher?

	2013	2016
An der Masch	2,2	1,7
Sudewiesenstraße	1,7	1,6
Wülferoder Strasse	1,6	1,4
Im Langen Feld	1,8	1,5
Marktplatz		2,2
Brucknerweg	2,0	1,6
Familienzentrum	1,8	1,7
Die Insel	1,6	1,5
Sehlwiese	1,9	1,7
Gleidingen	2,0	1,8
St. Mathilde	1,7	1,4
St. Marien	1,5	1,6
Thomaskindergarten	1,6	1,5
Lange Weihe	1,5	1,7
Rethen	3,2	2,1
Barmklagesweg	1,6	1,4
St. Nicolai	1,5	1,4
Gesamt	1,8	1,6

Wie zufrieden sind Sie insgesamt mit der Betreuungseinrichtung?

	2005	2007	2011	2013	2016
An der Masch	1,8	1,7	1,9	2,0	1,8
Sudewiesenstraße	0,0	1,8	1,9	1,8	1,7
Wülferoder Strasse	1,8	1,5	1,6	1,6	1,5
Im Langen Feld	2,0	1,8	1,8	2,0	1,7
Marktplatz					2,3
Brucknerweg	1,9	2,1	1,7	2,2	1,7
Familienzentrum				1,6	1,8
Die Insel	2,1	1,8	1,9	1,6	1,6
Sehlwiese	2,1	1,8	2,0	1,8	2,0
Gleidingen	2,0	2,2	1,9	2,1	2,1
St. Mathilde	0,0	1,5	1,4	1,4	1,4
St. Marien	0,0	2,0	1,7	1,7	1,9
Thomaskindergarten	0,0	1,6	1,6	1,6	1,7
Lange Weihe	0,0	1,8	1,7	1,7	2
Rethen				3,4	2,4
Barmklagesweg	0,0	1,4	1,5	1,6	1,8
St. Nicolai	0,0	2,5	1,5	1,5	1,6
Gesamt	2,0	1,8	1,8	1,9	1,8

An der Masch	0,0	0,0	0,0
Sudewiesenstraße	0,0	0,0	0,0
Wülferoder Strasse	0,0	0,0	0,0
Im Langen Feld	0,0	0,0	0,0
Marktplatz			
Brucknerweg	0,0	0,0	0,0
Familienzentrum			
Die Insel	0,0	0,0	0,0
Sehlwiese	0,0	0,0	0,0
Gleidingen	0,0	0,0	0,0

St. Mathilde			
St. Marien			
Thomaskindergarten			
Lange Weihe			
Rethen			
Barmklagesweg			
St. Nicolai			
Gesamt	0,0	0,0	0,0