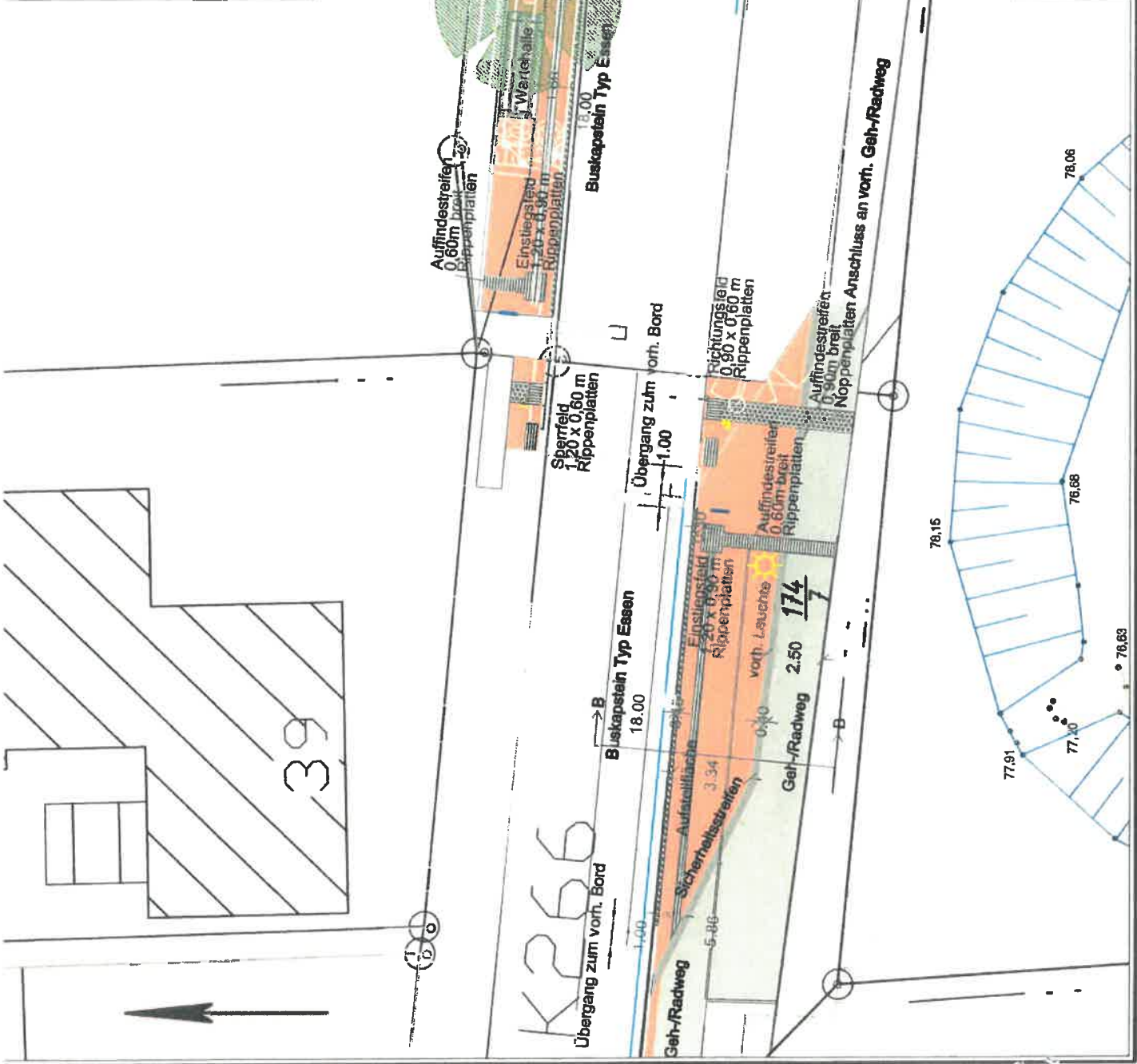


| | | | |
|--|------------|---|--|
| 1 | 22.03.2014 | Rechnungsbüro S&K, Wierthaler Nord, Udo Eimers (27.05.2016) | Gn |
| Inhalt | Datum | Änderung | Bemrk. |
| Status: Maßstab: 1:50 Zeichner: Ingrid-Ottobro Geprüfter Statiker: Ingrid-Ottobro 30850 Lubben | | | Bearbeiter: Udo Eimers Geprüfter Statiker: Udo Eimers Statiker: Udo Eimers Entwurfer: Ingrid-Ottobro Legende: Legende Maßstab: ohne |
| Projekt-Nr.: Buchhaltestelle Hüsselgraben | | | 77.91 |



Gleidinger Straße - K 266
236
1

| Index | Datum | Änderung | Gn | Bauh. |
|-------|------------|---|----|-------|
| 1 | 22.03.2014 | Rückführung Süd, Warteschleife Nord, vertikale Elemente (27/25/216) | | |

| | | | |
|---|-----------------------------|---|---------------------|
| Autor: Landmann Dipl.-Ingenieur 30680 Leuzen | Maßstab: 1:3 Datum: 2014 | Auftraggeber: Ingeln-Osselsbe Gleidinger Straße 30680 Leuzen | Auftrag: Projekt |
|---|-----------------------------|---|---------------------|

| | |
|---|---|
| Auftraggeber: Bushaltestelle Höselsgraben Vertriebsfiliale vor Spornplatz | Auftraggeber: Ingeln-Osselsbe Gleidinger Straße 30680 Leuzen |
|---|---|