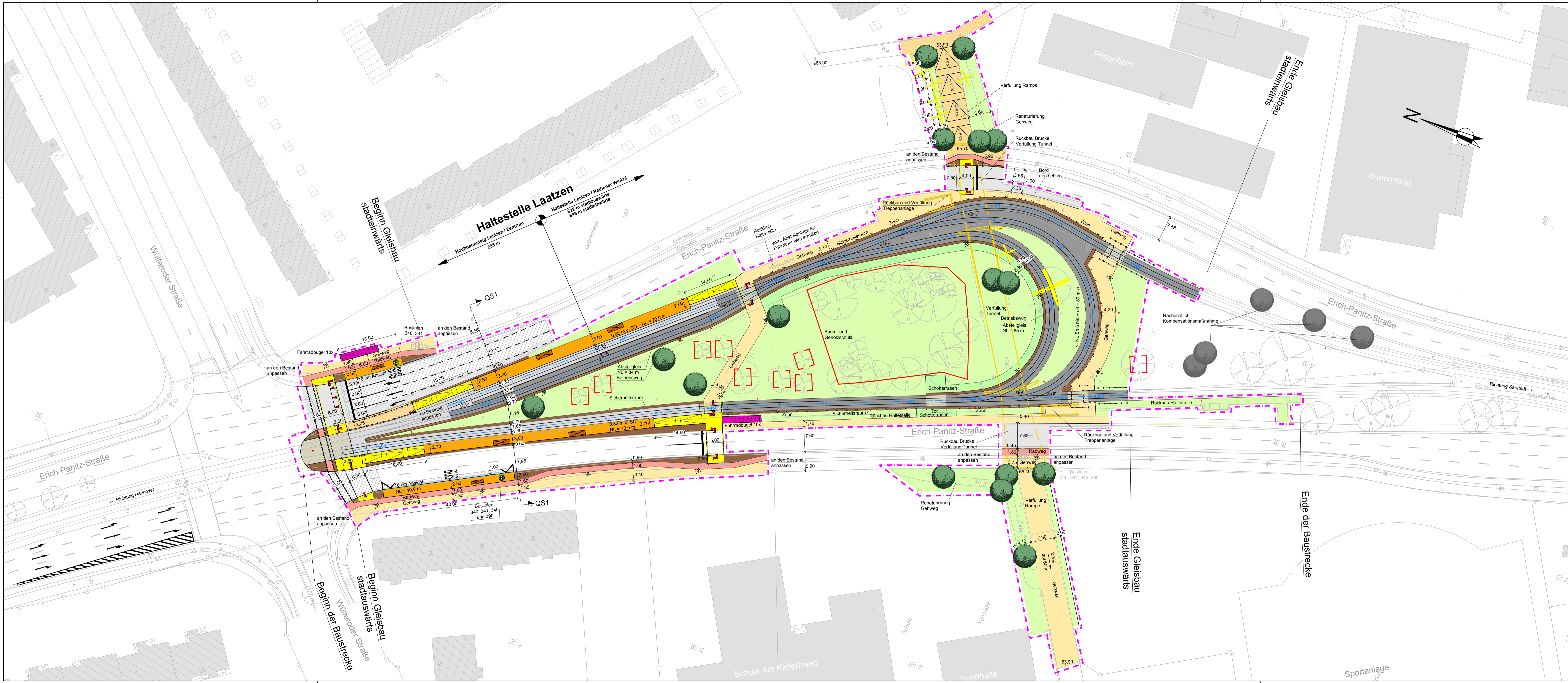


geplant am: 06.05.2015 gespeichert unter: P:\004658\_HBST\_Laatzenv41\_Objektplanung\_Verkehrsanlage\p4\_1\_Genehmigungsplanung\Zeichnungen\4658\_V44.LA1.dwg



**Legende**  
Planzeichen für Entwurfsunterlagen nach RE 2012

Planung	Bezeichnung
hellrot	Radweg
magenta	Gehweg mit Aufstellfläche, Blindenleitschiene und Bordabsenkung
dunkelgrau	Fahrdarfstelle
hellblau	Parkstreifen, Sicherheitsstreifen
grau	Fahrbahnbelassung - Riese
braun	Fahrbahn mit Fußgängerüberweg
orange	Sicherheitsstreifen
gelb	Seltenhochbahnsteig mit Rampe und Aufstellfläche
hellgrün	besonderer Bahnkörper mit Stadtbahnachse und Schienen
blau	Seltenhochbahnsteig mit Rampe und Aufstellfläche
schwarz	Grünfläche und Gehweg
dunkelgrün	
orange	
gelb	
grün	
rot	Baumschutz
rot grau	Führungsmast
schwarz	Geländer / Zaun
magenta	Planfeststellungsgrenze
rot	geplante LSA
schwarz	geplanter Laubbau / Laubbäume, die entfallen
grün	
gelb	
schwarz	

Ind.	Art der Änderung/Ergänzung	Datum	TransTecBau
------	----------------------------	-------	-------------

PNr.: 4658	Entwurfsverfasser	<p>TransTec Bauplanungs- und Managementgesellschaft Hannover mbH Ira-Wolkowa-Weg 1, D-30167 Hannover T: 0511 3255-1000, F: 0511 3255-1099 e-mail: info@transtecbau.de Internet: www.transtecbau.de</p>
Bearb.: Schütt	Hannover,	
gezeichnet: Schäfer / Htm	05 / 2015	
Zchg.: VA 4.1 LA 1		

Projekt: 1261.00	Vorhabenträger	<p>Infrastrukturgesellschaft Region Hannover GmbH</p>
Blatt:	Hannover,	
Anl.: Blatt:	<b>Stadtbahnstrecke B-Süd</b> Barrierefreier Ausbau - Abschnitt 1 Hochbahnsteig Laatzenviertel / Umbau Schleife - Genehmigungsplanung - Lageplan	
Größe: B: 0.42 m L: 1.16 m		
Planfeststellung		
Verkehrsanlage Gleis / Straße		
M 1: 500		

VORABZUG 06.05.2015