



Stadt Laatzen

Anlage 4

Risikokategorien

- B1
- B2
- B3
- B4

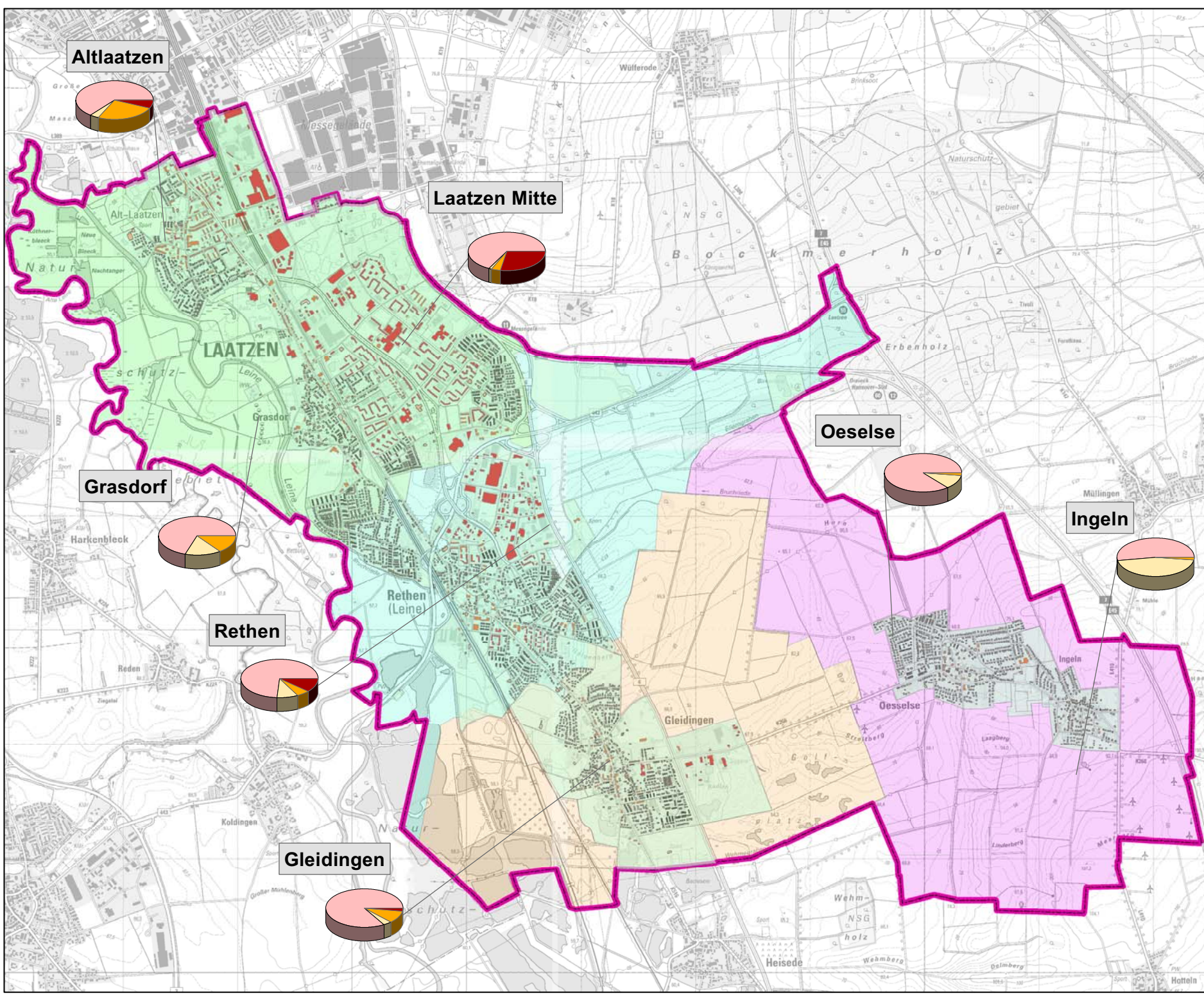
Die Risikokategorie wird prozentual in Bezug auf den Baublock angegeben und zusätzlich anteilig für jede Ortschaft dargestellt.

- Grenze der Stadt Laatzen
- Laatzen
- Rethen
- Gleidingen
- Ingeln - Oesselse

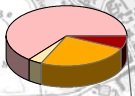
Quelle: Auszug aus den Geobasisdaten der Niedersächsischen Vermessungs- und Katasterverwaltung (c) 2005 LGN



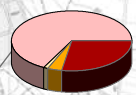
1:30.000



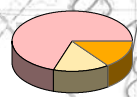
Altlaaten



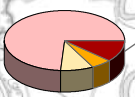
Laatzen Mitte



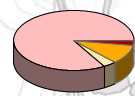
Grasdorf



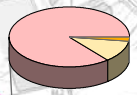
Rethen



Gleidingen



Oesselse



Ingeln

